

// Metodologia e obiettivi di AlpHouse

Lo Spazio Alpino comprende paesaggi naturali e culturali di singolare importanza che nel corso dei secoli hanno prodotto una ampia varietà di tipologie di edifici caratteristici. Questi sono il frutto di un adattamento alle condizioni climatiche e geografiche ed attualmente costituiscono un importante elemento di attrattività dello Spazio Alpino in quanto aree per attività quotidiane e ricreative.

Se vogliamo preservare questo patrimonio culturale e poterlo usare nel futuro dobbiamo allinearci alle sfide ecologiche e alle necessità attuali delle persone. Per questo è necessario un approccio che consideri la ristrutturazione degli edifici secondo un'ampia prospettiva. Dobbiamo capire i principi dell'architettura tradizionale alpina, integrarli nelle attuali costruzioni, e svilupparli ulteriormente. In tal modo l'architettura tradizionale può essere combinata con lo stato dell'arte delle tecnologie tradizionali e con i requisiti relativi alla efficienza energetica.

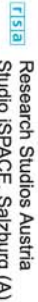
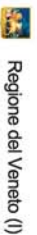
AlpHouse ha come scopo quello di promuovere questo lungimirante approccio al restauro nello Spazio Alpino. Il progetto esplora e raccoglie le necessarie capacità e conoscenze nelle varie regioni e trasmetterle agli attori locali: artigiani, architetti, pianificatori e decisori con ruolo politico e amministrativo. Gli attori saranno integrati nell'implementazione del progetto e avranno accesso a networks e offerta formativa.

// Lead Partner

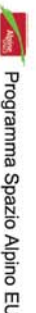


// Partner del Progetto

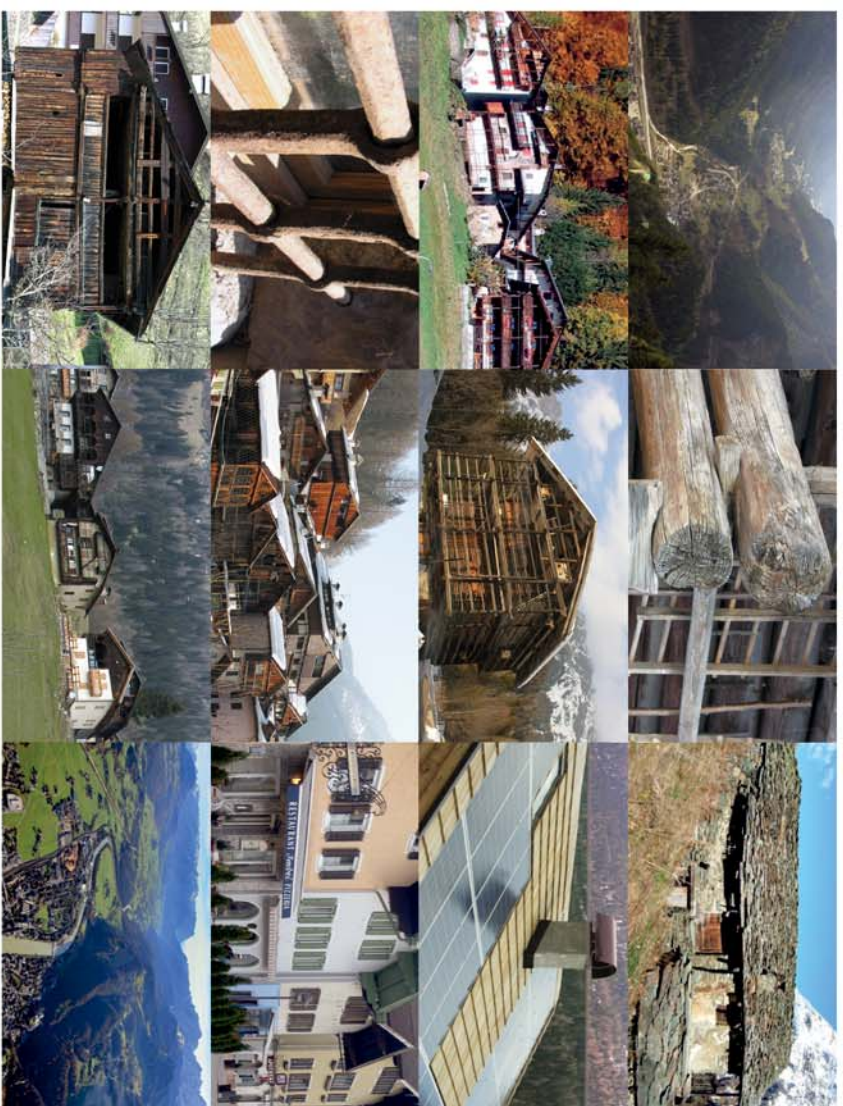
BAU Akademie Lehrbauhof Salzburg (A)



// AlpHouse è finanziato da:



// Regioni pilota



AlpHouse.eu
tradition | competence | innovation

AlpHouse

Cultura degli edifici alpini ed efficienza energetica

Sviluppo delle competenze delle imprese artigiane locali nel campo della ristrutturazione volta al miglioramento dell'efficienza energetica degli edifici e degli insediamenti alpini storici





// Rafforzare la competitività di imprese artigiane locali ed architetti

Il progetto *AlpHouse* ha come scopo quello di stimolare la competitività delle piccole e medie imprese (PMI) nello Spazio Alpino. Il progetto supporta imprese locali nel settore dell'artigianato, dell'architettura e della pianificazione in modo che possano far fronte alla crescente domanda di ristrutturazione degli edifici alpini. Queste attività devono essere commisurate ai requisiti attuali relativi all'efficienza energetica e all'adeguatezza della cultura dell'edificato concordemente alle specifiche aree culturali dello Spazio Alpino.

AlpHouse si sforza nel fornire a queste imprese e ai loro dipendenti le competenze necessarie a realizzare restauri degli edifici al più alto livello tecnico, architettonico ed ecologico, prendendo contemporaneamente in considerazione i costi ed il servizio al committente. In tal modo le imprese locali possono capitalizzare la loro forza sul tema della tradizione e aumentare l'innovazione.



// Ottimizzare l'efficienza energetica e la sostenibilità ecologica

AlpHouse fornisce informazioni e strumenti che aiuteranno i vasti gruppi target costituiti da pubblico, costruttori e decisori nelle amministrazioni locali e regionali. Questi servizi li aiuteranno ad orientarsi nel mercato per determinare i loro obiettivi ed assumere decisioni esperte. In tal modo nella ristrutturazione si incontreranno partner ben informati che interagiranno in un modo efficiente.

Verranno forniti ulteriori impulsi per coordinare il livello regionale, quello nazionale e i fondi pubblici.

AlpHouse favorisce l'implementazione di reti di relazioni per facilitare lo scambio di conoscenze relative al restauro – ad es. di imprese di artigiani, architetti e istituti di ricerca – e realizza eventi pubblici centrati su questioni pratiche. Suggestioni della ricerca, informazioni sulle tecniche tradizionali ed esperienze attuali potranno essere circolate a breve distanza.



// Ristrutturare gli edifici alpini per portarli ai più alti standard qualitativi

Le attività di ristrutturazione realizzate in accordo ai criteri di qualità di *AlpHouse* sono orientate in due direzioni:

- **Conservazione e sviluppo del patrimonio culturale dello Spazio Alpino**, come rappresentato dall'architettura vernacolare, strutture tradizionali, materiali regionali e tecniche artigianali;
- **Ottimizzazione dell'efficienza energetica e costi del ciclo di vita di edifici ed insediamenti**, raggiunta applicando lo stato dell'arte delle tecnologie e conoscenze dettagliate di ecologia e condizioni locali specifiche.

Il legame tra queste due azioni è un obiettivo impegnativo: a seconda del tipo di edificio, il suo uso e posizione, devono essere identificate delle soluzioni specifiche. Questo permette l'integrazione di tecnologie moderne standardizzate senza intaccare le caratteristiche uniche degli edifici alpini.



// Preservare il patrimonio culturale

Il modo in cui gli scopi di *AlpHouse* possano essere realizzati può essere visto osservando i progetti pilota presenti nelle otto regioni pilota presenti nei quattro Stati alpini (Austria, Francia, Germania, Italia). In queste regioni sono stati selezionati differenti edifici tipici – esempi storici di architettura così come edifici del XX secolo.

Questi progetti pilota saranno analizzati, assieme alle regioni pilota, dal punto di vista architettonico, energetico e geografico. Verranno fornite delle indicazioni per una ristrutturazione ottimale relativamente ad un livello di qualità *AlpHouse* facendo anche uso degli incentivi regionali. Saranno coinvolte aziende pilota che forniranno il necessario know-how con i moduli di qualificazione e servizi di informazione sviluppati da *AlpHouse*. Gli interventi pilota serviranno anche come insegnamento per la diffusione della conoscenza e come base per sviluppare soluzioni per le future ristrutturazioni.