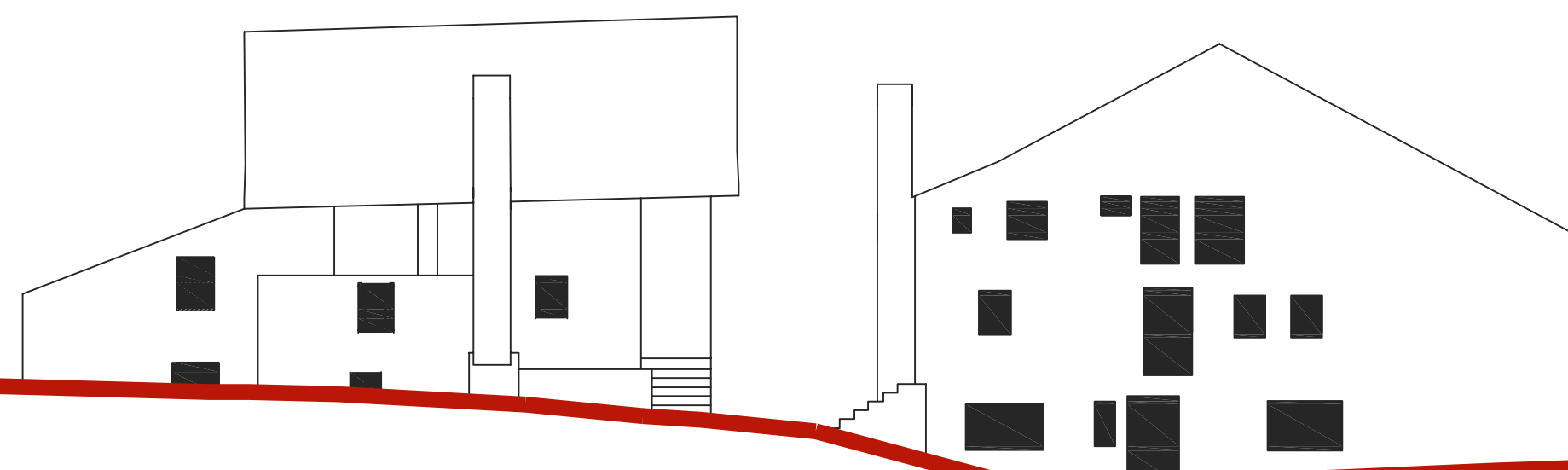


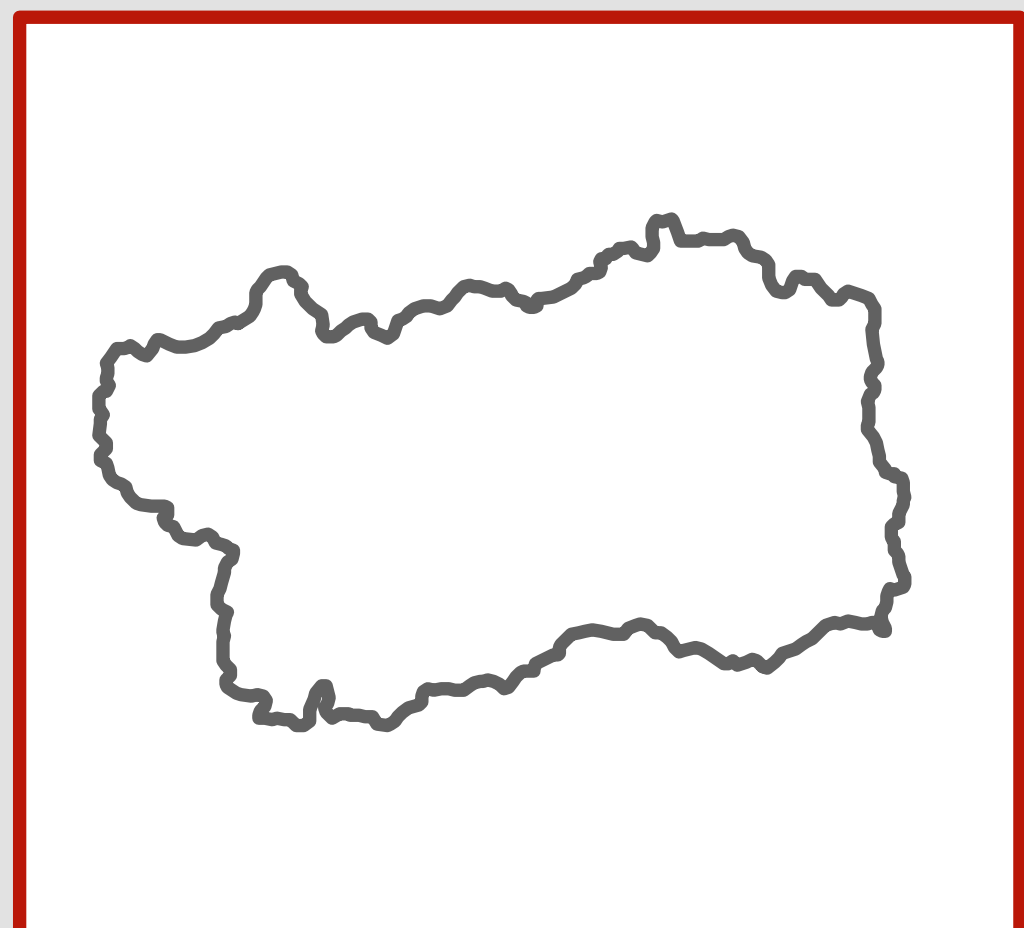
# Atelier AlpHouse



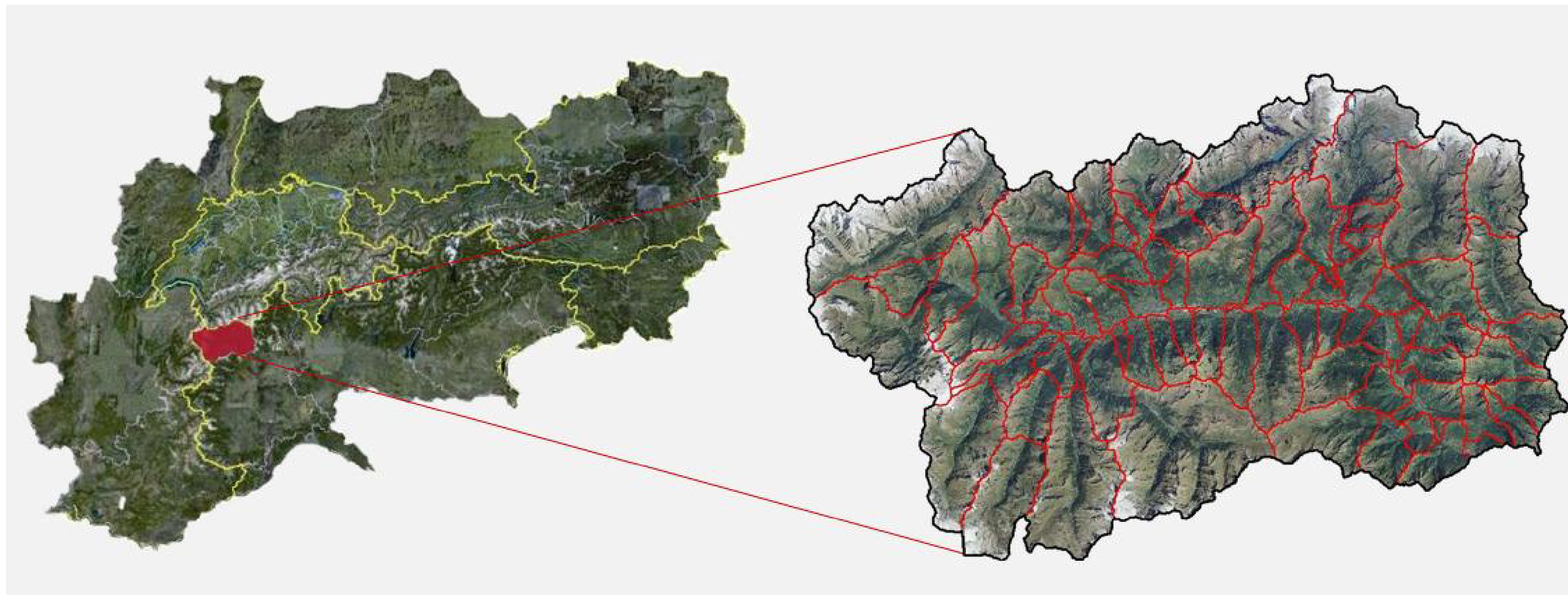
Ripensare l'architettura alpina tradizionale\_ L'analisi AlpHouse in Valle d'Aosta

## PILOT REGION\_ La regione Valle d'Aosta

### LOCALIZZAZIONE



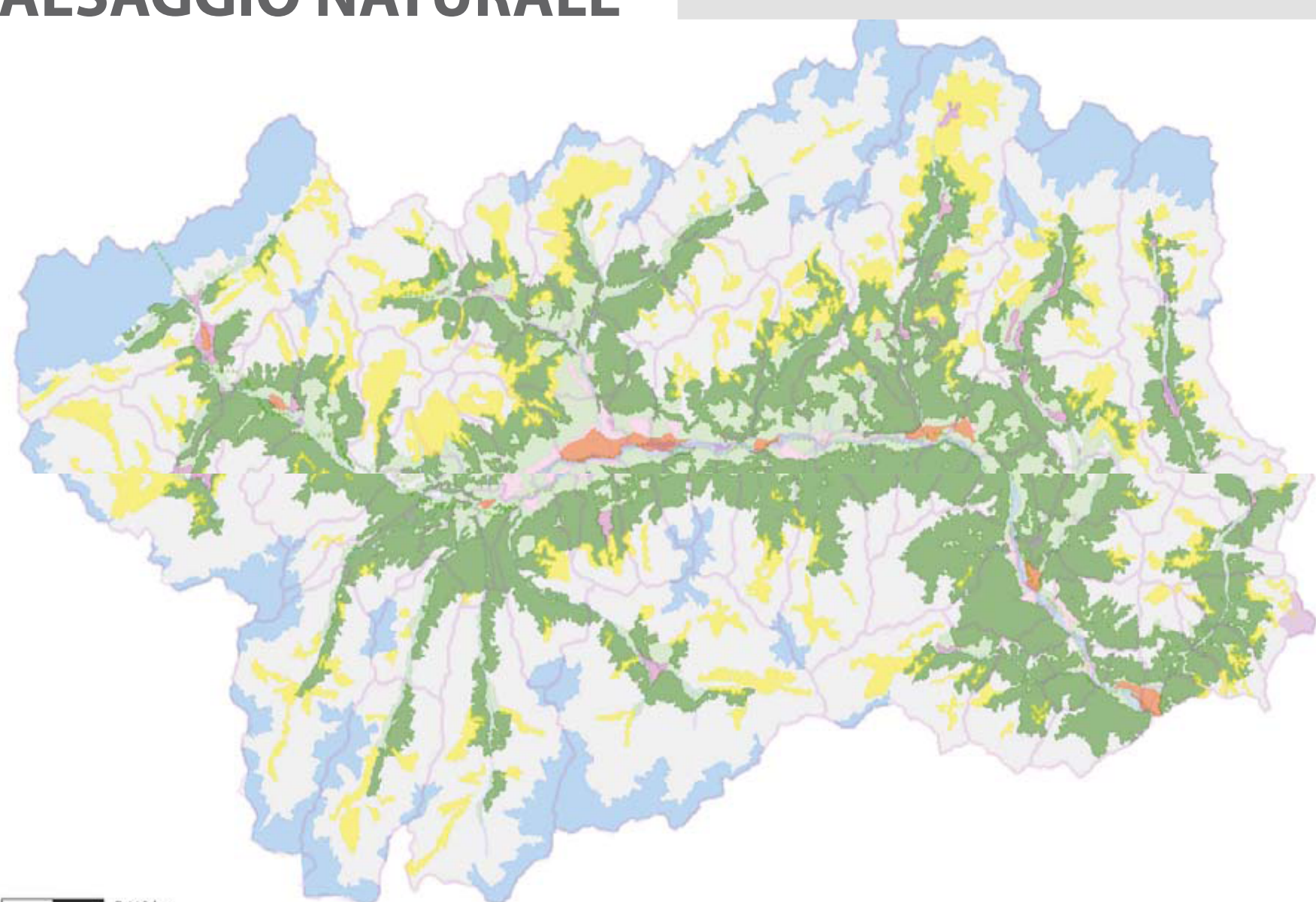
La **Valle d'Aosta** è una regione "intramontana" circondata dalle Alpi Graie e Pennine ad ovest e da alcune delle vette più alte d'Europa: il Monte Bianco, il Cervino, il Monte Rosa e il Gran Paradiso. La posizione strategica come frontiera delle Alpi ha determinato il suo sviluppo: la regione, infatti, ha assunto un importante ruolo di crocevia tra il Nord e il Sud dell'Europa occidentale.



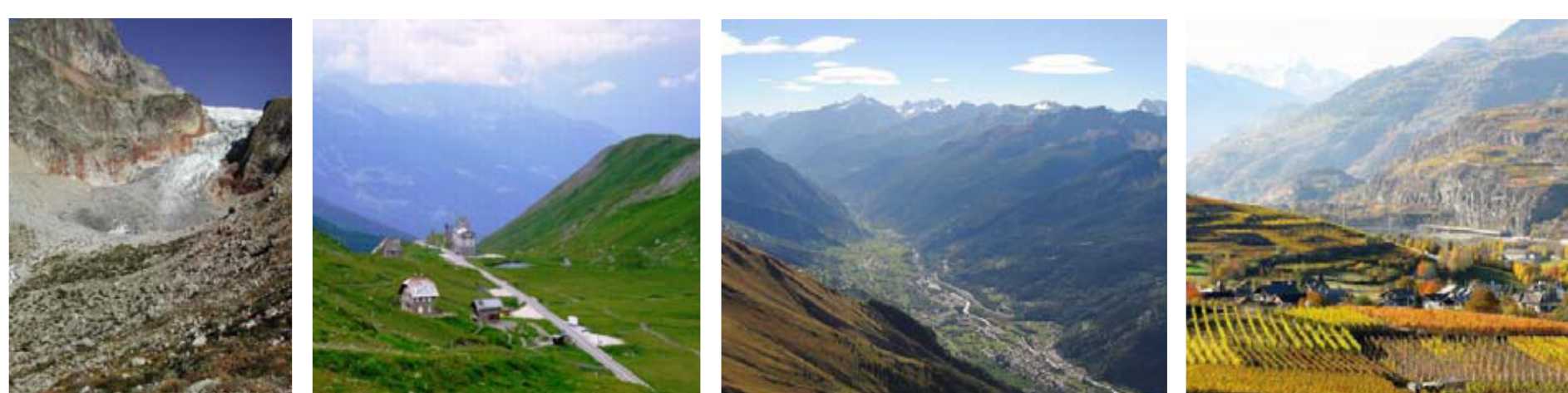
Le ridotte dimensioni della regione hanno consentito di considerare come **Regione Pilota** l'intero territorio regionale. Per comprendere tutti gli aspetti che caratterizzano la sua storia ed il suo sviluppo AlpHouse ha analizzato i caratteri geomorfologici, climatici ed economici della regione, soffermandosi in particolare sul patrimonio architettonico, considerando i problemi connessi al suo degrado e alla sua conservazione.



### PAESAGGIO NATURALE

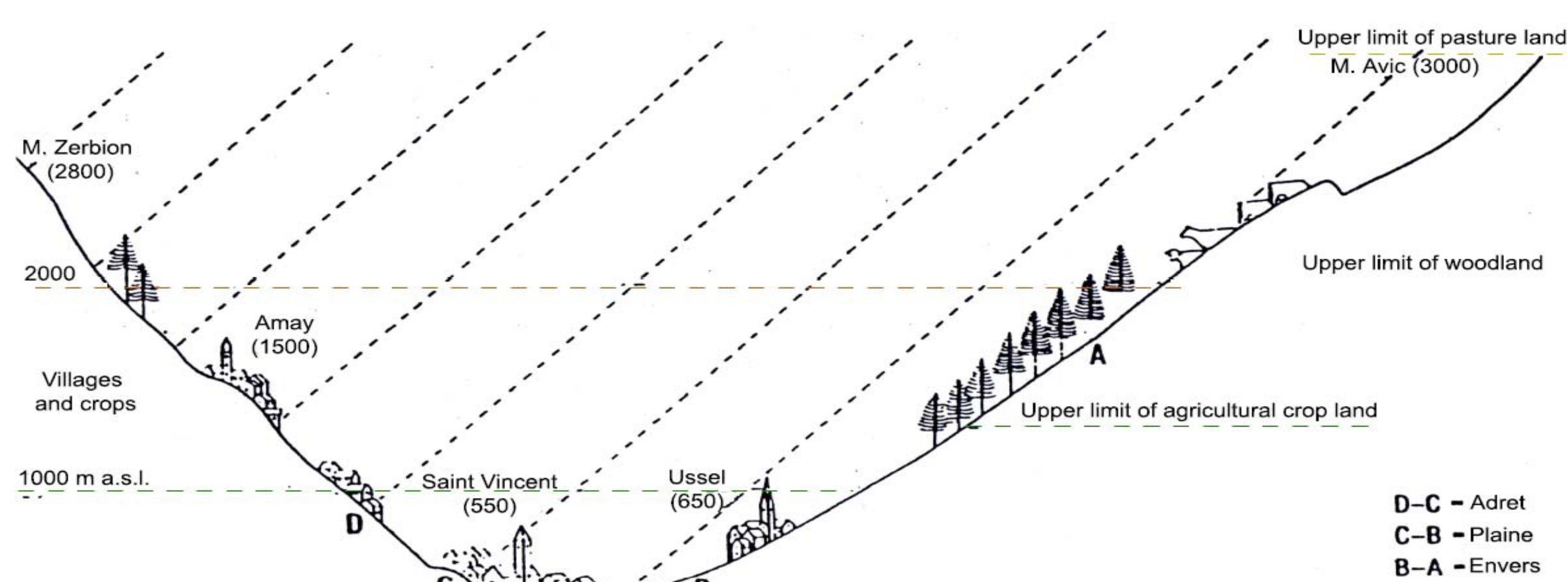


- Regional Natural Reserves
- Pasture
- Woods
- Urban development
- Touristic infrastructure
- Residential system
- Integrated system
- Traditional system
- River system
- Mountain sub-system
- Natural area sub-system
- River bends



Il corso della Dora Baltea costituisce l'asse principale della regione. Orograficamente, alla sinistra e alla destra della Dora, si sviluppano 13 valli e numerosi *vallons*, da cui numerosi corsi d'acqua scendono verso il fondo valle. La valle centrale, nella parte compresa tra i Comuni di Saint-Vincent e Villeneuve, ha un orientamento nord-sud; questa conformazione genera un versante ombreggiato detto "**envers**", situato sulla destra orografica della Dora e caratterizzato da boschi di abete e larice e un versante soleggiato, detto "**adret**", situato sulla sinistra orografica del fiume, caratterizzato da boschi di pino e quercia e coltivato a vite. L'*adret* e l'*envers* si distinguono per il clima, la vegetazione, la forma ed il numero degli insediamenti.

### INSEDIAMENTI



Il territorio della Valle d'Aosta presenta alcuni caratteri distintivi che definiscono due sub-regioni: la "**plaine**" e la "**montagne**". La "plaine" è la parte di territorio pianeggiante costituito dalla pianura alluvionale della Dora Baltea mentre la "montagne" è formata dai versanti montuosi e dalle valli laterali. Le due sub-regioni, i versanti "adret" e "envers", così come la presenza di importanti vie di comunicazione di frontiera, una grande varietà di climi e una distribuzione non uniforme delle risorse hanno determinato le tipologie di aggregazione dell'edificato (lineari, concentrate, sparse). Nonostante le nuove reti infrastrutturali e l'espansione degli insediamenti abbiano modificato il paesaggio e i nuclei originari è ancora possibile leggere la conformazione originaria presumibilmente medievale.

