

ALPHOUSE ANDELSBUCH

ANDELSBUCH

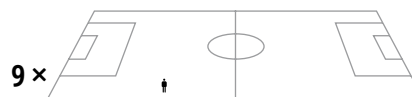
Andelsbuch bietet für das Projekt ALPHOUSE zahlreiche Vorzüge für die energiebewusste Weiterentwicklung des Baubestandes. In der Gemeinde stehen traditionelle und moderne Architektur nebeneinander. Alte Bauernhäuser, welche noch nicht saniert wurden, befinden sich neben den typischen Einfamilienhäusern der 60er und 70er Jahre.

In den nächsten Jahrzehnten werden viele Gebäude saniert und an die zukünftigen (europäischen) Gesetzesvorgaben und die erhöhten Komfortbedürfnisse angepasst. Dergesellschaftliche Wandel sowie der bestehende Gebäudeleerstand erfordern ebenfalls einen neuen Umgang mit der bestehenden Bausubstanz.



POTENTIELLE DACHFLÄCHEN

Gesamterzeugung



40.000 m² Potential für Photovoltaikanlagen

GARAGEN Gesamtliter

Durch eine innenliegende Garage gehen dem Haus pro Jahr etwa 4.400 kWh Wärme verloren. Man benötigt durchschnittlich 440 l Heizöl um den Wärmeverlust im Haus durch Heizen zu ersetzen.



23 %

Wärmeausgleich mittels 440 l Heizöl



47 %



18 %

BALKONE 210 Häuser Gesamtliter

Balkone mit einer von innen nach außen durchgegossenen Balkonplatte sind meist starke Wärmebrücken. Besonders hoch ist der Wärmeabfluß wenn beide Bauteile aus gut wärmeleitendem Material wie z.B. Beton oder Stahl bestehen.

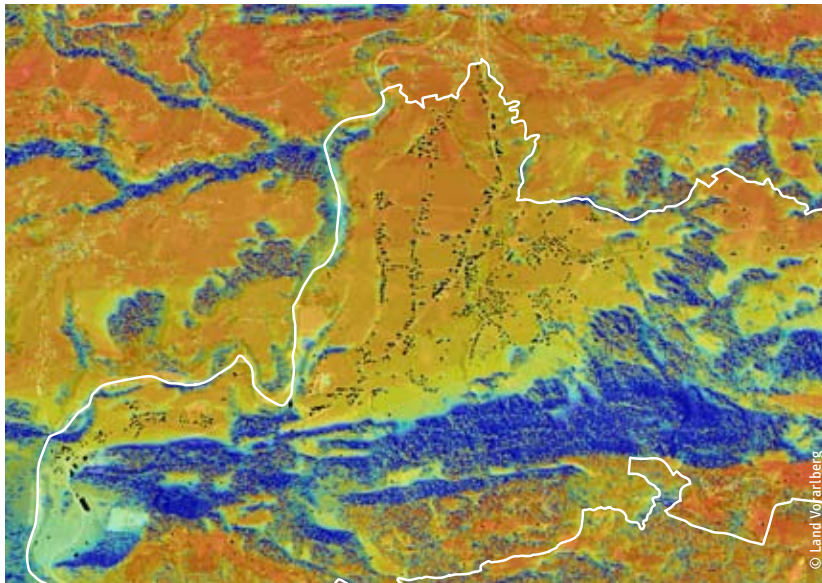
In den Jahren von 1950 bis ca. 1975 wurden in Andelsbuch $\frac{3}{4}$ aller Gebäude mit einem Balkon errichtet, das sind ca. 210 Gebäude. Wird ein durchschnittlicher Balkon mit einer Stahlbetonplatte von der Hauswand getrennt und abgesetzt, so kann z.B. mit einem Balkon von 3 m Länge ca. 20 l Heizöl im Jahr eingespart werden.

AlpHouse.eu
tradition | kompakt | innovation



Energieinstitut Vorarlberg

SONNENEINSTRALUNG ZUM SONNENHÖCHSTSTAND

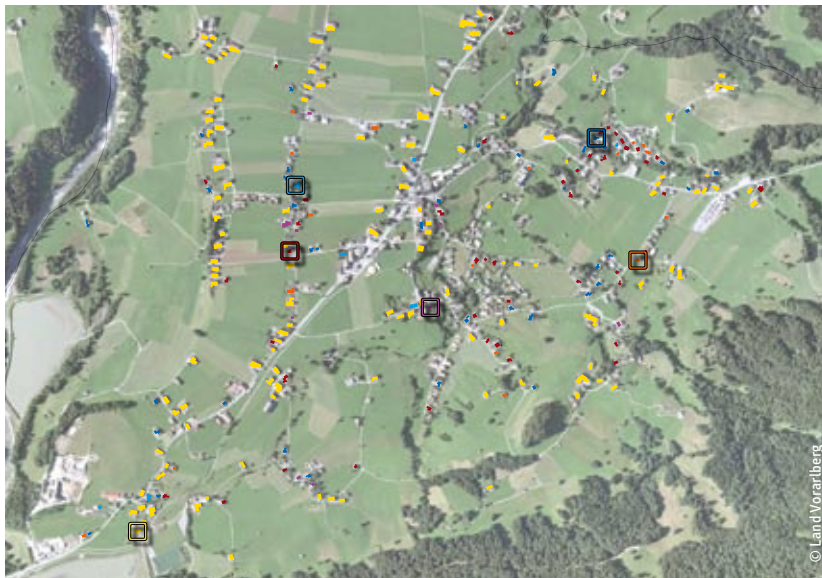


Potentielle Besonnung
(in % der ohne Topografie
möglichen Besonnung)

- 0–10 %
- 11–20 %
- 21–30 %
- 31–40 %
- 41–50 %
- 51–60 %
- 61–70 %
- 71–80 %
- 81–90 %
- 91–100 %

21. März und 21. September

ZUORDNUNG



- Bauernhaus Ritter
- Haus Ritter
- Haus Metzler
- Haus Mätzler
- Haus Wielander
- Haus Wirth

Für die detaillierte Betrachtung wurden in der Gemeinde Andelsbuch 6 Pilotobjekte ausgewählt. Die Gebäude sind über das Gemeindegebiet verteilt und sind im Plan mit einem Quadrat markiert. Im Gebäudebestand von Andelsbuch wurden ähnliche Objekte den 6 Pilotgebäuden zugeordnet. Sie sind in der gleichen Farbe dargestellt, wie die Pilotobjekte. Aufgrund der zahlreichen landwirtschaftlichen Objekte kommt dem Bauernhaus Ritter eine besondere Bedeutung zu.

AlpHouse.eu
tradition | computers | innovation

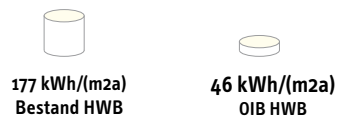


Energieinstitut Vorarlberg

BAUERNHAUS RITTER



HAUS RITTER



HAUS METZLER



HAUS MÄTZLER



HAUS WIELANDER

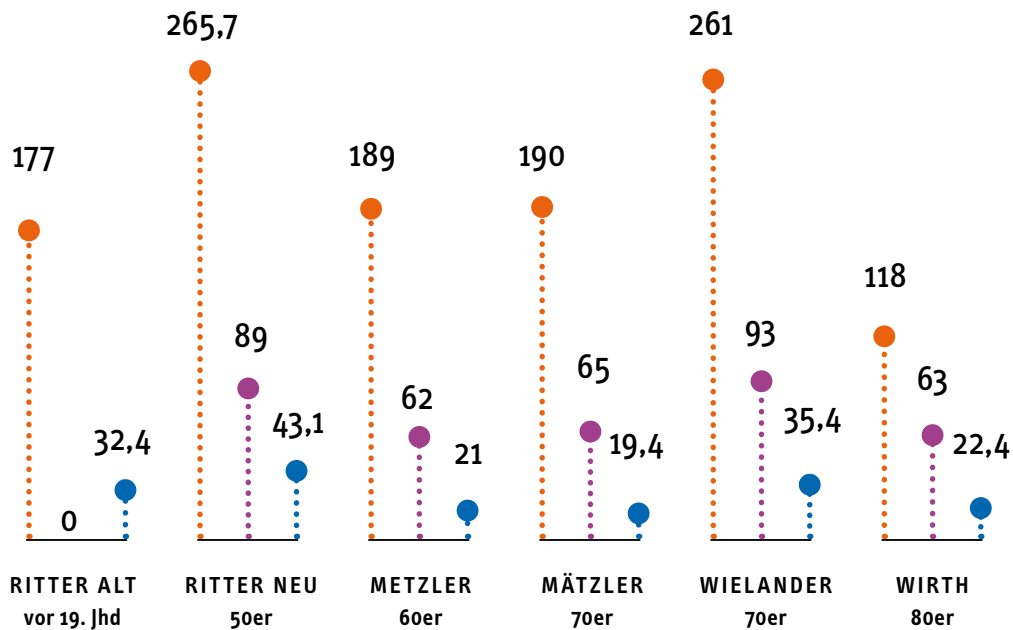


HAUS WIRTH



HEIZWÄRMEBEDARF VOR & NACH SANIERUNG

Gesamteinsparpotential



Vergleich HWB Bestand, OIB und PH Sanierung

Werte aus PHPP bei einer Innentemperatur von 20°C

● Bestand ● Sanierung OIB ● Sanierung PH